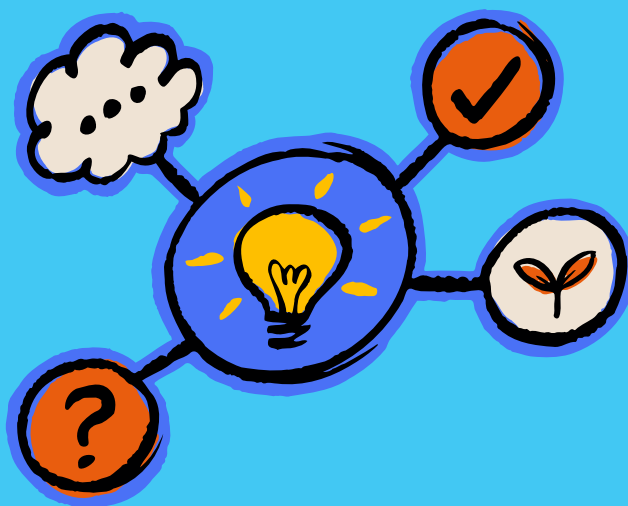


PAYS
D'AUVERGNE



Calendrier de formation 2026

MaFormation Cfdt:
en 1 clic!



Code couleur

IFS

(institut du travail)

**Formation élu.e et
désigné.e CFDT**

**Journée Santé au
travail**

**Formation de base
CFDT**

Formation juridique

Formation régionale



PAYS
D'AUVERGNE

Février 2026

Lun Mar Mer Jeu Ven Sam Dim

							1
2	3	4	5	6	7	8	
	Etre Élue CSE 1ère partie Clermont Ferrand						
9	10	11	12	13	14	15	
	CPH et défenseurs syndicaux: Panoramas des sujets traités Clermont-Ferrand						
16	17	18	19	20	21	22	
Agir sur la santé Clermont Ferrand							
23	24	25	26	27	28		
	Fibre militante Clermont - Ferrand						



PAYS
D'AUVERGNE

Mars 2026

Lun Mar Mer Jeu Ven Sam Dim

	Lun	Mar	Mer	Jeu	Ven	Sam	Dim
2	3	4	5	6	7	8	
		Proposer l'adhésion Clermont-Ferrand					
9	10	11	12	13	14	15	
	Etre Élu(e) CSE 2ème partie Clermont Ferrand						
16	17	18	19	20	21	22	
	Semaine régionale						
23	24	25	26	27	28	29	
	Semaine régionale						
30	31						
	Conseiller du salarié 1/2 Clermont Ferrand						



PAYS
D'AUVERGNE

Avril 2026

Lun Mar Mer Jeu Ven Sam Dim

		1	2	3	4	5
		Conseiller du salarié Clermont Ferrand	Améliorer nos réunions Clermont-Ferrand			
6	7	8	9	10	11	12
13	14	15	16	17	18	19
20	Bientôt à la retraite Clermont-Ferrand	22	23	24	25	26
		Découverte des mandats Juridiques Clermont-Ferrand				
27	28	29	30			
Maintien dans l'emploi des travailleurs handicapés session I Clermont Ferrand			DUERP Clermont Ferrand			



PAYS
D'AUVERGNE

Mai 2026

Lun Mar Mer Jeu Ven Sam Dim

					1	2	3
4	5	6	7	8	9	10	
11	12	13	14	15	16	17	
18	19	20	21	22	23	24	
25	26	27	28	29	30	31	

IFS Base juridique 1
Clermont-Ferrand

SSCT +50 session 1
Clermont Ferrand

SSCT +50 session 2
Clermont Ferrand



PAYS
D'AUVERGNE

Juin 2026

Lun Mar Mer Jeu Ven Sam Dim

1	2	3	4	5	6	7
	Proposer l'adhésion Clermont-Ferrand		Découverte de la CFDT Clermont Ferrand			
8	9	10	11	12	13	14
CPH et défenseurs syndicaux: Procédure CPH et incident audience Clermont-Ferrand			Rédiger un tract Clermont Ferrand			
15	16	17	18	19	20	21
Fibre militante Clermont-Ferrand		IFS Base juridique 2 Clermont-Ferrand				
22	23	24	25	26	27	28
Conseiller du salarié Clermont Ferrand 2/2						
29	30					
Accident du travail Clermont Ferrand						



PAYS
D'AUVERGNE

Juillet 2026

Lun Mar Mer Jeu Ven Sam Dim

		1	2	3	4	5
		QVCT ClermontFerrand				
6	7	8	9	10	11	12
13	14	15	16	17	18	19
20	21	22	23	24	25	26
27	28	29	30	31		



PAYS
D'AUVERGNE

Août 2026

Lun Mar Mer Jeu Ven Sam Dim

						1	2
3	4	5	6	7	8	9	
10	11	12	13	14	15	16	
17	18	19	20	21	22	23	
24	25	26	27	28	29	30	

Septembre 2026

Lun Mar Mer Jeu Ven Sam Dim

	1	2	3	4	5	6
				CPH et défenseurs syndicaux: Licenciement, vie perso et outils pro Clermont-Ferrand		
7	8	9	10	11	12	13
	Fibre militante Clermont-Ferrand					
14	15	16	17	18	19	20
21	22	23	24	25	26	27
		Agir sur la santé au travail Clermont Ferrand				
28	29	30				
	Proposer l'adhésion Clermont-Ferrand					



PAYS
D'AUVERGNE

Octobre 2026

Lun Mar Mer Jeu Ven Sam Dim

			1	2	3	4
			Maintien dans l'emploi des travailleurs handicapés 2/2 Clermont Ferrand			
5	6	7	8	9	10	11
12 RPS Clermont Ferrand	13	14	15 Améliorer nos réunions Clermont - Ferrand	16	17	18
19	20 DS et SSE Clermont - Ferrand	21	22	23	24	25
26	27 Etre Élu(e) CSE 1ère partie Clermont Ferrand	28	29	30	31	



PAYS
D'AUVERGNE

Novembre 2026

Lun Mar Mer Jeu Ven Sam Dim

2

3

4

5

6

7

8

Proposer l'adhésion
Clermont - Ferrand

9

10

11

12

13

14

15

Découverte de
la CFDT
Clermont
Ferrand

16

17

18

19

20

21

22

Semaine régionale

23

24

25

26

27

28

29

Semaine juridique CPH

30

Décembre 2026

Lun Mar Mer Jeu Ven Sam Dim

	1	2	3	4	5	6
		Conseiller du salarié Clermont-Ferrand				
7	8	9	10	11	12	13
		SSCT -50 session 1 Clermont Ferrand				
14	15	16	17	18	19	20
SSCT -50 session 2 Clermont Ferrand		Fibre militante Clermont-Ferrand				
21	22	23	24	25	26	27
28	29	30	31			